

Sentier des figuiers de Barbarie

Grotte de Méthamis

GR 91 :balcon de la Nesque

Les Auzières

La Gardy Nord

**OUVERTURE DES RANDOS ... Appel : (Oyez Villois et ceux d'ailleurs)...**

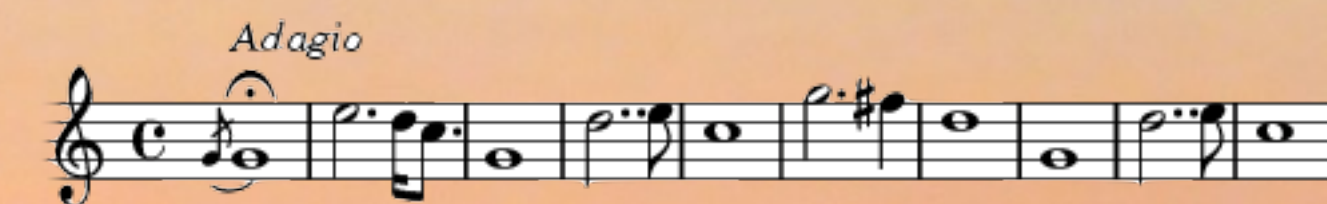
dimanche 8 Septembre

**SOMMET DE GACHOLLE**

*Le Cor des alpes était utilisé initialement pour communiquer à distance en montagne car le son peut parcourir de longues distances et faire des échos dans les vallées...*

**RDV:8H30** Place du 8 Mai

Départ:**8H40**  
parking Ecole de  
Méthamis



Distance: 8,8 km

Durée: 2H30

Dénivelée+: 266 m

*Circuit de préparation et de remise en route...*

*« En ces derniers jours...le ciel est couvert ,l'air frais et neuf, même les oiseaux respectent des silences. les sons évoluent avec le chemin,la pierre adoucie par le couvert des arbres ,ne tarde pas à prendre toute la place,lâchant des notes brèves,parfois roulantes ,sous nos pas .La montagne se réapproprie nos sens... »*

*(Isabelle Thomas...Les carnets du Ventoux)*



Gérard:0616411181